



# あい

平成30年(2018) 7.1

 この広報誌は赤い羽根共同募金の配分金により発行しています。



『ぼらんていあひろば ぴよっこ』は子ども達が様々な人との交流を通し、自分や地域を見つめ、自分達に何が出来るかを考え活動する小学生のボランティアサークルです。初回の集まりで子どもたちと計画を立て、その計画に沿って活動します。これまでには、高齢者や障害者施設で利用者さんとの交流や清掃のお手伝い。保育施設では園児との交流、赤い羽根共同募金の街頭募金活動、盲導犬とのふれあいや地区内のゴミ拾い等さまざまな活動をしています。活動時には福祉教育サポーターが活動を支援します。南陽市内の小学生4～6年生なら、どなたでも参加できます。途中からでも参加できますのでお気軽に問合せください。

問合せ：南陽市社会福祉協議会「ぼらんていあひろば ぴよっこ」TEL 0238-43-5888

※写真は今年度の活動でゴミ拾い、高齢者施設での交流の様子

ふれあいネットワーク

 南陽市社会福祉協議会

# 30年度の主な事業

## 重点事項

- 【1】南陽市地域福祉計画・南陽市地域福祉活動計画に定める事業推進
- 【2】生活困窮者及び低所得世帯への支援
- 【3】地域包括ケアシステムの構築及び介護保険事業の利用者拡充

### ◆地域福祉事業・啓発事業の推進◆

- ・8支部社協との連携及び情報交換
- ・小地域ネットワークの推進  
(独居老人などの見守りと啓蒙)
- ・敬老会、高齢者の集い等への協力
- ・福祉サービス利用援助事業  
(支援員の派遣、金銭管理、日常生活支援等)
- ・ふれあい総合相談所の設置(月2回)
- ・宅配給食サービスを兼ねての高齢者の見守り活動
- ・地域支え合い、助け合い事業の推進  
(除雪ボランティアの募集及び斡旋)
- ・南陽市老人クラブ連合会事業への協力
- ・学校福祉教育及び福祉団体との共同事業の推進(福祉教育協力校 小学校7、中学校3 高等学校1)
- ・福祉関係功労者・団体の顕彰事業
- ・社会福祉協議会の事業周知及び広報活動  
(ホームページ、社協だより「あい」年3回発行)

### ◆生活困窮者への自立支援、緊急支援事業◆

- ・南陽市生活自立支援センターの運営
- ・山形県社会福祉協議会へ生活福祉資金の申請及び貸付
- ・たすけあい資金の貸付による支援事業

- ・善意銀行事業による寄附金、物品受入及び緊急支援

### ◆共同募金運動の推進◆

- ・赤い羽根共同募金運動  
(平成30年10月1日～平成31年3月31日)
- ・歳末たすけあい運動  
(平成30年12月1日～平成30年12月31日)

### ◆介護保険サービス事業◆

- ・居宅介護支援事業の実施
- ・訪問介護、介護予防日常生活支援総合事業の実施
- ・通所介護、介護予防日常生活支援総合事業の実施

### ◆指定管理施設の経営及び受託事業◆

- ・南陽市健康長寿センター、老人いこいの家の管理・経営
- ・戦没者追悼式受託事業
- ・福祉バス運行管理受託事業  
(利用団体の受付、連絡調整、運行及び整備等の安全管理)
- ・地域介護予防活動支援事業及び介護予防・日常生活支援総合事業(高齢者サロン、趣味活動、料理教室等)
- ・避難者生活相談支援事業の実施
- ・ファミリー・サポート・センター運営
- ・南陽市社会福祉協議会地域包括支援センター運営  
※担当地区：赤湯・沖郷・梨郷(総合相談支援、介護予防、ケアマネジメント等)

## 平成29年度 南陽市社会福祉協議会 決算報告書

### 【資金収支の部】

単位：円

収入	支出	当期資金収支差額
247,426,938	254,527,373	△ 7,100,435
前期末支払資金残高	当期末支払資金残高	
53,108,811	46,008,376	

### 【事業収支の部】

単位：円

収入	支出	当期活動収支差額
247,054,938	254,116,231	△ 7,061,293

### 【貸借対照表】

単位：円

資産の部	流動資産	57,225,216
	固定資産	103,650,666
負債の部	流動負債	11,216,840
	固定負債	46,139,455
純資産		103,519,587

会計書類等閲覧希望される方は長寿センターへおこしください。

## ふれあい総合相談

日常生活の困りごと、悩みなどお気軽にご相談ください。

毎月2回、第2・4金曜日(13:30～16:00)に南陽市健康長寿センターにて行います。

### ◆◆平成30年度相談員の皆さん◆◆

加藤 栄藏さん、白岩 邦生さん  
大澤 俊逸さん、金子 良子さん  
川井 悦子さん、安彦 孝子さん  
島貫はつ子さん

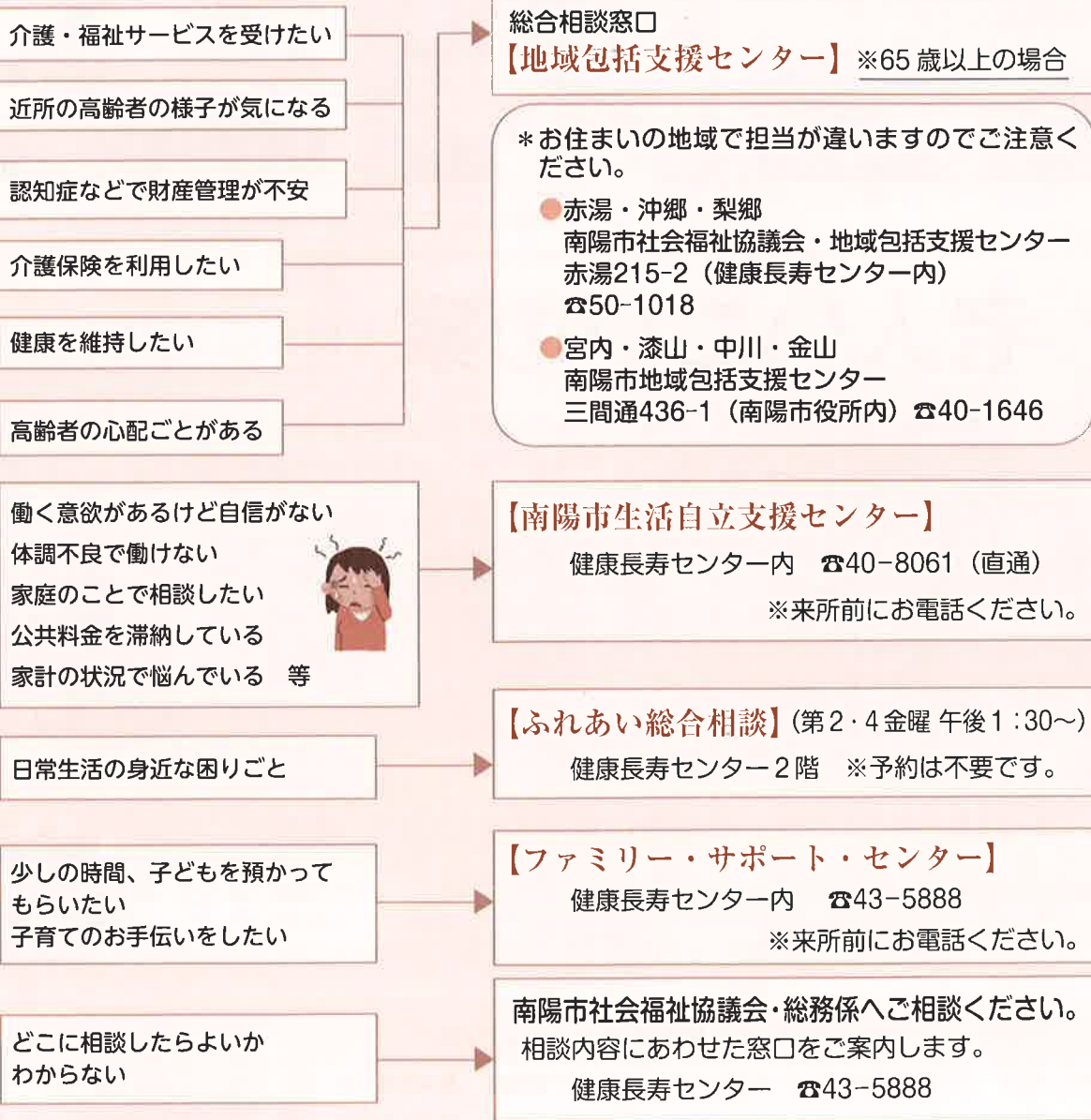
秘密は厳守します。予約も不要です。



社会福祉協議会

# 相談窓口のご案内

日常生活の困りごとがあったときに、どこに相談すればいいのかわからない。ということはないでしょうか。社会福祉協議会では相談内容にあわせて窓口を設けています。ひとりで悩まずに、まずはお気軽にご相談ください。



＊ 専門のスタッフが相談内容や悩みに寄り添い、どのようにしたらよいか、一緒に考えます。秘密は厳守しますので安心してご相談ください。

＊ 相談費用はかかりません。

# 子どもの広場で遊ぼう!



南陽市健康長寿センター(赤湯215-2)には小さなお子さん(0才~概ね6才頃まで)が遊べる広場があります。無料開放しており、たくさんのおもちゃや室内用遊具があります。また、月に2回(第1・3金曜日)市内保育園から保育士さんが来て下さり、簡単な工作や手遊びなど一緒に遊んでくださいます。  
 ○利用時間：平日9:00~12:00 13:00~16:30



※職員不在日・閉館日は利用できませんのでご了承ください。

# 老人いこいの家を御利用ください。

いこいの家で家族や友人、仲間と一日のんびりしてみませんか? 温泉に入り汗を流してさっぱりしましょう。大広間ではカラオケも利用できます。声を出し、気分もすっきり! 食事の持ち込みも出来ます。

## ■利用案内

- 料 金 おひとり430円 ※こたつ利用時は1台100円
- 利用対象者 60歳以上の方及び付添の方
- 利用時間 午前9時~午後4時
- 定休日 毎週月曜日
  - ・湯船に手すりがついて安心です。
  - ・長湯にはご注意ください。
  - ・利用人数に合わせて、大広間や和室(2階)が利用できます。(要予約)

けんこう  
「健口」

食事をしながらの楽しい  
会話は健康にもなり、いい  
こと尽くしです。



## ■申込・お問合せ

老人いこいの家 南陽市赤湯391-5 ☎40-2233

いこいの家つかって  
おごえ~



社会福祉協議会へのお電話は…受付時間平日 8:30~17:15

事務局長・総務係・ふれあい総合相談所・ファミリーサポートセンター	☎43-5888	FAX43-3161
南陽市生活自立支援センター	☎40-8061	FAX43-3161
南陽市社会福祉協議会地域包括支援センター	☎50-1018	FAX43-8580
居宅介護支援事業所(居宅支援係)ケアマネジャー	☎43-7733	FAX40-8075
通所介護事業所(通所介護係)デイサービス	☎43-3288	FAX40-8075
訪問介護事業所(訪問介護係)ホームヘルパー	☎43-6635	FAX40-8075
老人いこいの家 ※定休日……月曜日	☎40-2233	FAX43-7922



メールでのお問合せは…[tyoju@ms3.omn.ne.jp](mailto:tyoju@ms3.omn.ne.jp)